

Luxury Aficionados

The Essential Luxury Guide

Mexicansk
getaway

Test af den nye
Porsche 911 Turbo

Portræt af designeren
ERIK BAGGER

**CYBERHUS
UDEN
BEGRÆNSNINGER**

Smykker og ure
fra årets
Baselworld

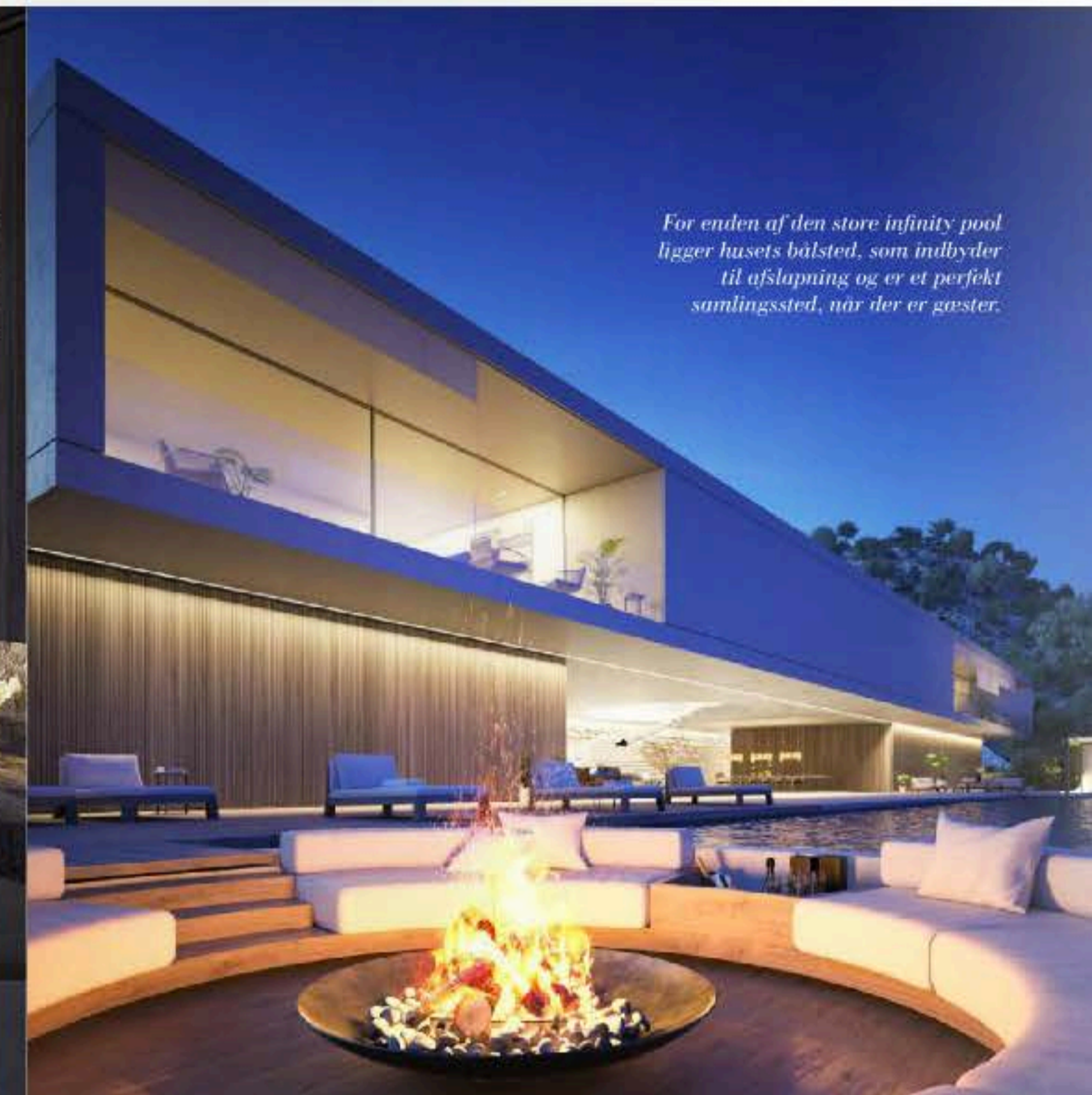
*Sommermode
til stranden*



TV-VÆRTEN FELIX SMITH ER HOT AF MERCEDES – JAGTKLÆDER DE LUXE – ENGØ GÅRD I NORGE – VILLA SPARINA I ITALIEN
VERDENS BEDSTE KOK – VERDENS BEDSTE MERCEDES E-KLASSE – MARMOR ER HOT (IGEN) – MONACO GRAND PRIX



De glidende vægge gør stuen til en integreret del af husets store terrasse, så udsigten kan nydes i fulde drag.



For enden af den store infinity pool ligger husets bålsted, som indbyder til afslapning og er et perfekt samlingssted, når der er gæster.

LUKSUS PÅ EN ØDE Ø

Af Sine Karlshøj

På en ø i Middelhavet ligger denne helt unikke og eksklusive bolig – det såkaldte Superhus. Stilen er moderne, enkel og sofistikeret, og det eneste, som overgår huset, er den helt fantastiske og uforstyrrede udsigt fra den private strand og bådebro.



Et integreret bibliotek, i form af en indbygget bogreol, omgiver den cirkulære trappeopgang – komplet med læsehjørne.



En cirkulær, bred og nærmest svævende trappeopgang fører fra den åbne stue op til husets øvre niveau.

Det startede med den såkaldte Superyacht – en båd, der overgår det meste, du kan forestille dig. Inspireret af dette koncept kan de mest velhavende nu også bestille et Superhus. Ideen kommer fra den svenske arkitekt og grundlægger af www.superhouse.me, Magnus Ström, som har skabt det første i en planlagt række af 30 helt unikke og topmoderne luksushuse. En serie, som arkitekten sammenligner med en limited edition-serie af kunst eller ure.

Der er ganske vist blot tale om tegninger, og det første superhus er endnu ikke bestilt, men Ström sætter gang i tankerne med billederne på disse sider og nævner beliggenheder som De Baleariske Øer, en penthouse i New York, toppen af en skibakke eller en privat ø som ideelle steder til de eksklusive superhuse.

Hvert superhus vil blive tildelt et individuelt serienummer, som vil blive indgraveret på ejendommens facade. Arkitekten anslår, at prisen vil starte ved omkring de 250 mio. kr.

Enkel arkitektur

Koncepthuset på disse sider er det første i rækken og har fået tildelt navnet S 00/30. Det forestilles at ligge i en afsides, privat bugt på en øde ø et sted i Middelhavet. Den eneste adgang til ejendommen er en lang snoet vej gennem det bjergrige landskab eller via den private helikopter, som kan lande på husets egen helipad.

Du bydes velkommen af en indgang omgivet af vægge i lokale sten, som fører dig ind til den minimalistiske gårdsplads. I det hele taget er arkitekturen meget enkel, mens huset til gengæld gemmer på adskillige avancerede og innovative løsninger. Eksempelvis er køkkenet og spiseområdet, som findes i den ene af husets to træbeklædte undersektioner, adskilt med aktive vægge, som kan synke ned i gulvet og forsvinde helt. Dette muliggør et mere åbent miljø, når familien er samlet, mens køkkenet kan forblive helt lukket, når der er gæster på besøg, og køkkenpersonalet kan arbejde i fred.

I husets anden sektion er der spa og fitnesscenter, og igen tillader de glidende vægge at åbne, så afdelingen smelter sammen med husets andre områder. Mellem de to sektioner er der et åbent område, hvor facaden kan åbnes helt, hvilket omdanner stuen til en kæmpe terrasse med et bredt udhæng, som forhindrer solens stråler i at trænge ind, hvilket minimerer behovet for klimaanlæg.

Kontor uden udsigt

Husets øvre del er én lang sektion bygget i sten, som hviler oven på sektionerne nedenfor. I den ene ende finder du et master bedroom og i den anden fire mindre værelser. Midt imellem de to afdelinger har arkitekten skabt et stort galleri, som omgiver den elegante, cirkulære trappeopgang. Galleriet er hjemsted for den fiktive ejers samling af kunst og skulpturer, og hans krav

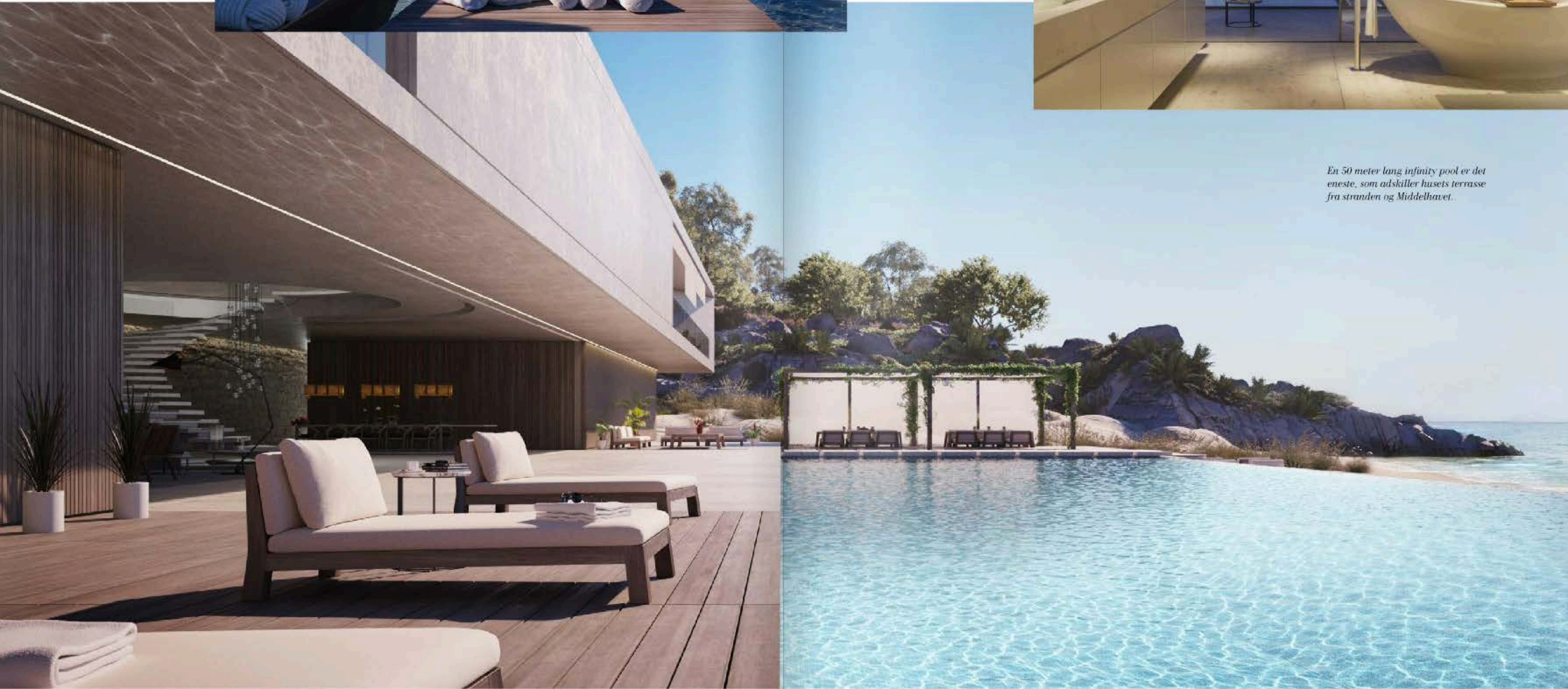
Udendørsarealet byder foruden poolområdet og privat strand også på bådebro med fortojningsplads til flere både.

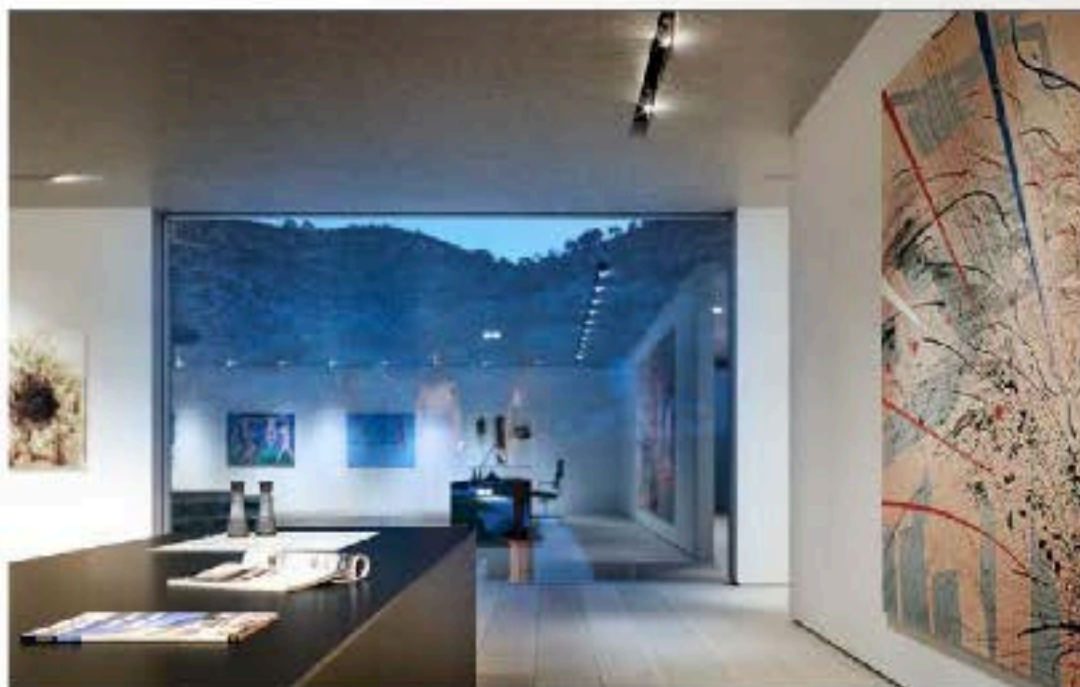


Stilrent og minimalistisk badeværelse i eksklusivt marmor med badekar – og havudsigt så langt øjet rækker.



En 50 meter lang infinity pool er det eneste, som adskiller husets terrasse fra stranden og Middelhavet.





Ejerens kontor og galleri er placeret samme sted og har i stedet for havet udsigt til bjergene for at adskille arbejde og fornøjelse.



Trods det åbne plan har arkitekten Magnus Ström formået at skabe flere hyggelige kroge i huset, som bryder det minimalistiske udtryk.

til arkitekten har netop været, at man automatisk skal have mulighed for at opleve samlingen på sin vej gennem huset.

Ejerens kontor er også placeret på første sal, og dette er det eneste rum, hvorfra man ikke kan se ud over havet – en bevidst beslutning for at adskille arbejde fra fornøjelse.

Et Superhus byder naturligvis på et pool-område. Magnus Ström har designet en 50 meter lang 'infinity pool', som strækker sig langs huset mellem terrassen og stranden. I den ene ende af poolen – ud for husets spaområde – har arkitekten gjort plads til solbadning og rekreation lige ved siden af spiseområdet, som har 180 graders uforstyrret udsigt til Middelhavets azurblå bølger.

Plads til otte biler

Spisepladsen er strategisk placeret ved siden af køkkenet for at lette servering, og også her finder man glidende vægge, som i dette tilfælde åbenbarer husets egen bar.

Terrassen har desuden et rundt loungeområde med flere siddepladser og et nedfældet bålsted i midten, hvilket giver mulighed for at nyde aftensolen, som spejler sig i havet og poolen. En gangbro på tværs af poolen leder ned til et andet opholdsområde, som er hævet over stranden og designet til, at man kan nyde solnedgangen. Gangbroen fortsætter ud i en lang bådebro, hvor der er rigelig plads til fortøjning af gæsternes yachter.

Biler er der også plads til. Hele otte af slagsen, endda. De kan alle parkeres i den lave garage, som findes ved husets indgangsområde. Her kan du også opbevare paddle boards, vandski og andet vandsportsudstyr, da en skjult dør fører direkte fra garagen og ud til stranden. Under huset finder du et imponerende kælderområde, som blandt andet byder på en komplet hjemmebiograf, en indendørs golføvebane samt en tempereret vinkælder.

Tesla varmer op

På trods af al denne luksus er superhuset designet så energivenligt som muligt. En effektiv isolering betyder eksempelvis,

at behovet for opvarmning om vinteren (og afkøling om sommeren) er absolut minimalt, mens et varmegenvindingssystem filtrerer luften i alle husets rum og sørger for, at klimaet altid er rent og friskt.

Varmegenvindingssystemet betyder også, at husets beboere selv er med til at bevare temperaturen gennem varmeskabende aktiviteter som fitness, madlavning og brusebade. Desuden sørger et omfattende solcelleanlæg på taget for, at huset er selvforsynende med elektricitet. Overskydende strøm lagres til senere brug i store batterier, udviklet af bilproducenten Tesla, hvilket betyder, at huset også fungerer selv i længere perioder uden sol.

Sidst, men bestemt ikke mindst har ejendommen også sit eget biodynamiske anlæg, som sørger for at omdanne affald og spildevand. ---



Indgangen til Superhuset er omgivet af vægge i lokale sten og fører dig ind til den minimalistiske gårdsplads. Garagen har plads til otte biler.